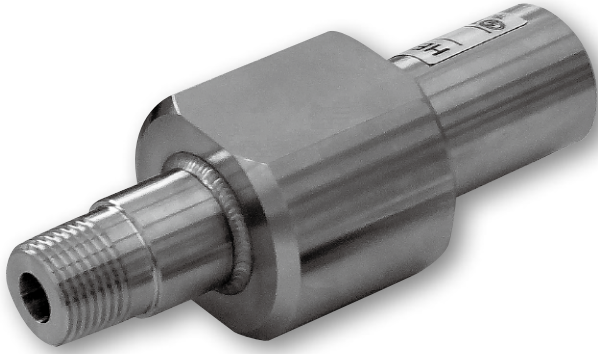


多彩な分野に活用できる高性能ファインバブル発生器



製品の特長

- 当社独自のバブル生成機構「自吸剪断混合方式」を用いたノズルタイプのファインバブル発生器
- 高い空気自吸力でファインバブルを強力ジェット噴射
- 洗浄に効果的な強力な旋回流を生成
- ノズル形態のため槽内循環、直接噴射、インライン接続等、用途に応じて自在に組み込み可能
- 材質は様々な流体に使用可能な SUS 製
- HELIX NOZZLE とポンプ等の周辺機器をセットにしたファインバブル発生ユニット、HELIX NOZZLE を搭載した洗浄機を用意

諸元表

最高使用圧力	MPa	1.0
最高使用温度	℃	0 ~ 60
最高使用圧力範囲	MPa	0.1 ~ 0.5 (出入口の差圧)
推奨水圧	MPa	0.2 ± 0.05
使用可能流体		水、水溶性液体、 水溶性 / 油性クーラント液等

型式	TH-03	TH-04	TH-05	TH-07	TH-10	
標準流量 ☆	ℓ /min	8	16	24	46	94
使用流量範囲	ℓ /min	7 ~ 12	12 ~ 22	20 ~ 34	38 ~ 60	80 ~ 110
質量	kg	0.25	0.43	0.8	1.5	3.2
本体材質	SUS					

☆作動流体圧力 0.2MPa 時の流量

型式

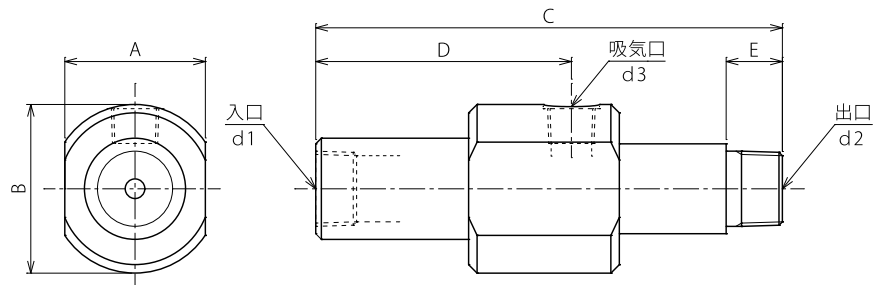
〈型式表示例〉

TH - **05**

記号	標準流量
03	8 ℓ /min
04	16 ℓ /min
05	24 ℓ /min
07	46 ℓ /min
10	94 ℓ /min

寸法図

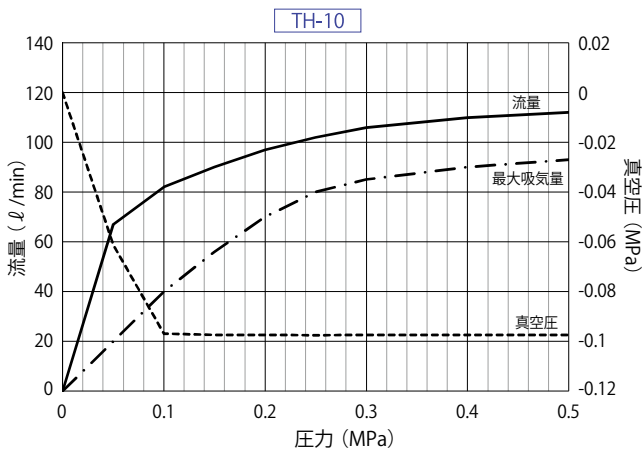
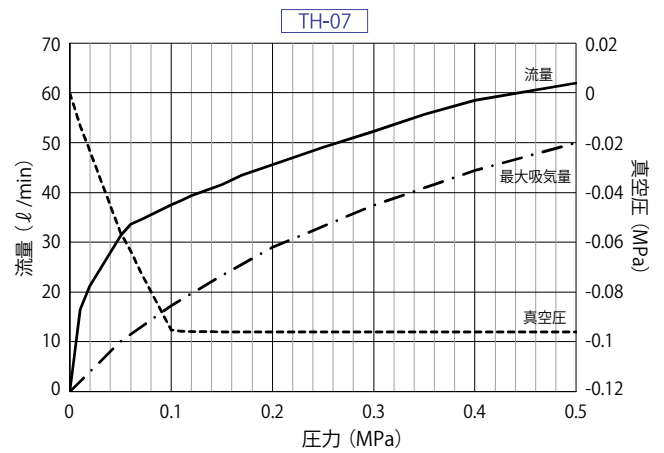
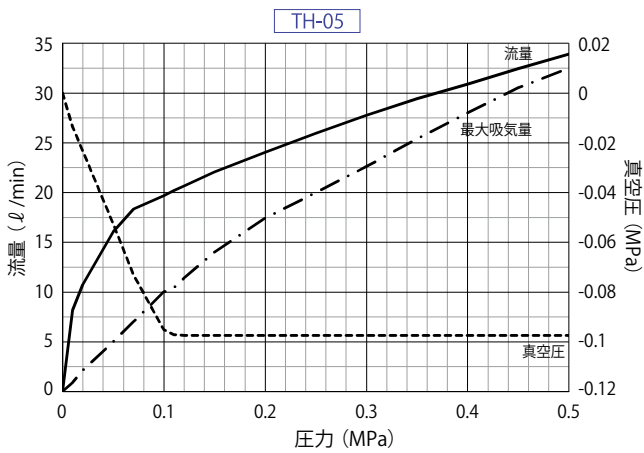
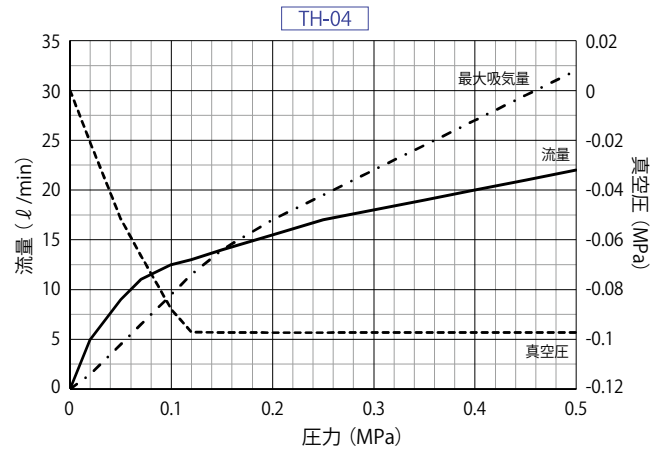
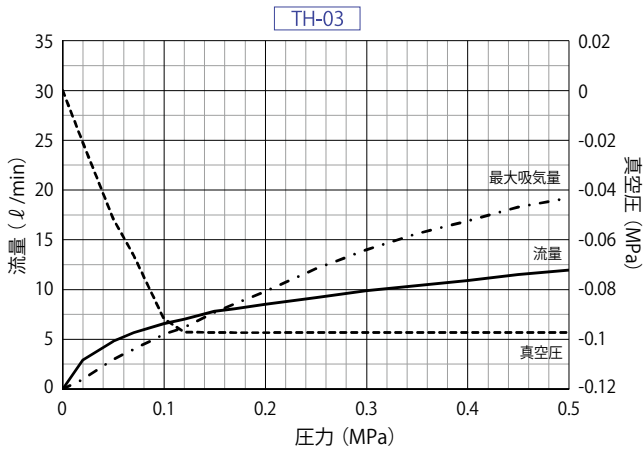
TH-□□



型式	接続口径			符号				
	d1	d2	d3	A	B	C	D	E
TH-03	Rc1/4	R1/4	Rc1/8	27	33	77	46	15
TH-04	Rc3/8	R3/8	Rc1/8	33	40	102.5	61.5	18
TH-05	Rc1/2	R1/2	Rc1/4	41	50	127	74	20
TH-07	Rc3/4	R3/4	Rc3/8	50	60	166	91	20
TH-10	Rc1 1/4	R1 1/4	Rc1/2	58	70	253	144	30

性能グラフ

圧力に対する流量、真空圧、吸気量



流量	作動流体の流量
最大吸気量	自吸できる気体の最大流量。 より細かいファインバブルを発生させるには吸気量を絞って使用します。 工作機械クーラントへの使用は、作動流体の3~5%の空気流量を吸気させることでサイズ、量ともに最適なファインバブルを発生させることができます。
真空圧	内部の真空キャビテーションの状態。 真空圧が-0.1MPaになるように流量を流すことで良好なファインバブルの発生条件となります。

ファインバブル発生ユニットポンプセット



FBU-05-L-□

ポンプセット型式	FBU-03-L-50HZ	FBU-05-L-50HZ	FBU-05-L-60HZ
HELIX NOZZLE	TH-03	TH-05	
ポンプ仕様	マグネットポンプ	渦巻きポンプ	
電圧・周波数	AC100V・50/60Hz	AC100V・50Hz	AC100V・60Hz
定格出力	190W/280W	400W	400W
流量	l/min	7.5/8	24
適用液種	清水		
付属品	吸排水ホース各1、吸気チューブ、吸気調整器、逆流防止弁、サクションフィルタ、エアブリーザ、漏電ブレーカ (FBU-05のみ)		
オプション	フローメータ 1L、10L (吸気量確認用)		

使用上の注意 1) 各種溶剤には使用できません。

2) FBU-03はマグネットポンプのため鉄粉等を含む液や腐食性の液には使用できません。

3) ご使用環境や条件、その他カスタマイズについてはお問い合わせください。